

# DeeFly

**Bedienungsanleitung für das  
Wohnraumlüftungssystem**

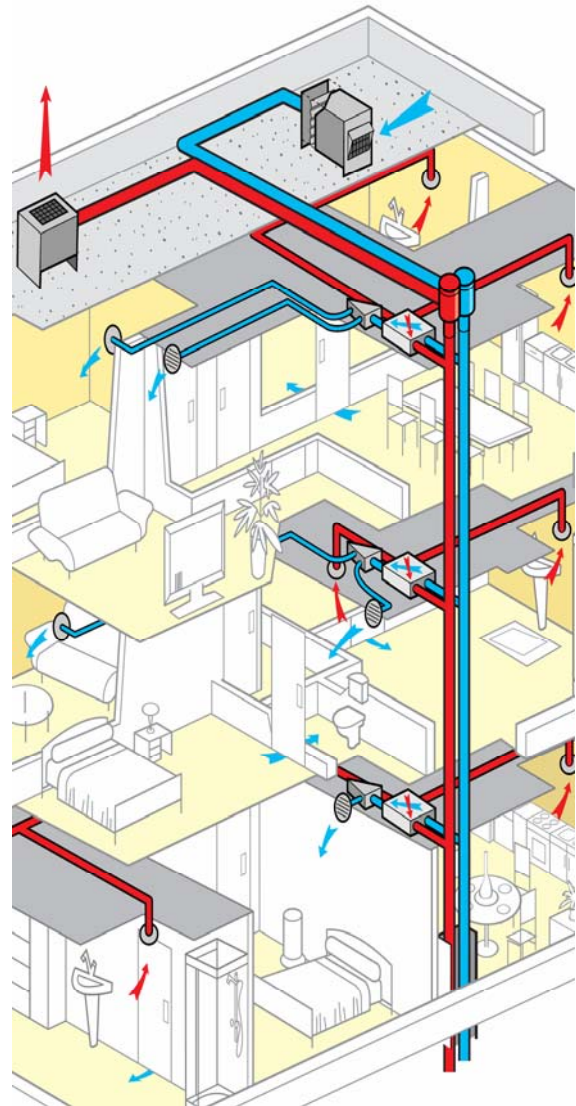
**KROBATH  
PROTECH**

# Funktionsbeschreibung Wohnraumlüftung

## Zentrales-Dezentrales Wärmerückgewinnungssystem DeeFly

**D**urch einen zentralen, energiesparenden Zuluftventilator wird frische Luft von außen über das Rohrleitungsnetz zu den Wohnungen transportiert. Die Frischluft wird über einen Wärmetauscher in der Wohnung vorgewärmt und den Wohnräumen zugeführt. Über einen zentralen, energiesparenden Abluftventilator wird verbrauchte warme Luft aus Bad, WC, Speis und Küche abgesaugt. Die Abluft gibt im Wärmetauscher die Wärme ab und erwärmt die vorbeiströmende Frischluft. Verbrauchte, abgekühlte Abluft wird über das Rohrleitungsnetz zum Ventilator transportiert und von dort ins Freie ausgeblasen.

**D**urch den Einbau von Konstantvolumenstromreglern wird die Luftmenge (laut ÖNORM) für jeden Raum eingestellt. Über eine Bedieneinheit mit Filterwechselanzeige können zwei Lüftungsstufen gewählt werden.



## Beschreibung Bedienteil

Die Bedieneinheit ist mit einem Taster und einer Filterwechselanzeige ausgestattet. Folgende Funktionen können am Bedienteil eingestellt bzw. abgelesen werden:

- **Stufe 1 – Grundlüftungsstufe**

Um einen hygienischen Luftwechsel zu gewährleisten, ist die Grundlüftungsstufe 24 Stunden am Tag in Betrieb (nicht abschaltbar), die LED am Bedienteil leuchtet nicht.



- **Stufe 2 – Partystellung für erhöhten Luftwechsel**

Durch betätigen der Taste am Bedienteil wird die Partylüftung aktiviert. Die LED am Bedienteil leuchtet grün.



Die hohe Lüftungsstufe ist auf 6 Stunden begrenzt, danach wird automatisch auf die Grundlüftungsstufe (Stufe 1) zurückgestellt. Innerhalb der 6 Stunden kann jederzeit durch erneute Betätigung der Taste auf die Stufe 1 zurück geschaltet werden.

- **Filterwechselanzeige – LED rechts leuchtet**

Wenn die Filterwechselanzeige aufleuchtet, sind die Filter am Wärmetauscher durch einen Fachmonteur zu tauschen.





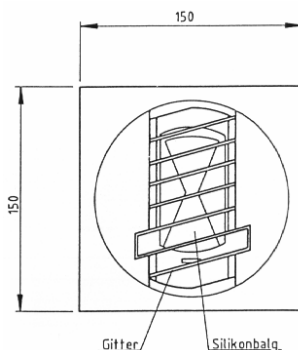
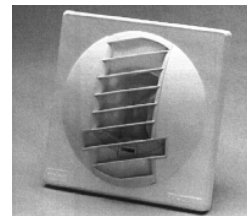
## Reinigung

Die Zuluftventile im Wohn-, Kinder- und Schlafzimmer sowie die Abluftelemente in Speis, Küche, Bad und WC sollten mit in die größeren Reinigungsarbeiten eines Haushaltes einbezogen werden (wir empfehlen alle 2-3 Monate).

Wir empfehlen das Zuluftventil in den Wohnräumen mit einem handelsüblichen Reinigungsmittel (z.B. Geschirrspülmittel) zu reinigen.



Bei den Abluftelementen in Bad, WC und Abstellraum sollte zur Reinigung der Balg und/ oder das Gitter entfernt werden, um eine gute Zugängigkeit zu erreichen. Die Demontage und der Reinigungsvorgang erfolgen wie beschrieben:



- Das Gitter entfernen
- Balg nach vorne herausziehen
- Das Abluftelement und den Balg mit einem feuchten Schwamm oder Tuch reinigen
- Den Balg und das Gitter wieder in das Abluftelement einsetzen

Das Abluftelement in der Küche ist an der Oberfläche wie das Zuluftventil zu reinigen (siehe oben). Der dahinter liegende Filter ist 1-mal jährlich wie folgt zu wechseln:



- Das Gitter entfernen
- Filter austauschen
- Gitter wieder in das Abluftrohr einsetzen

