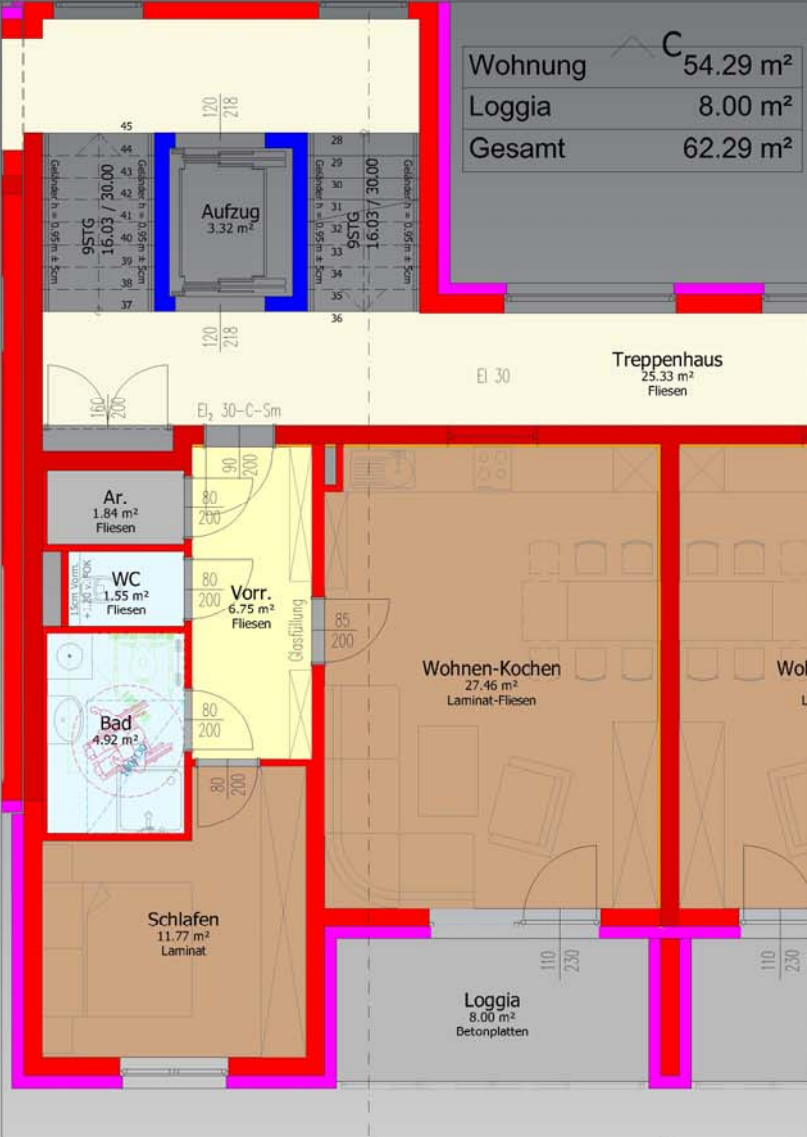




Wohnung	54.29 m <sup>2</sup>
Loggia	8.00 m <sup>2</sup>
Gesamt	62.29 m <sup>2</sup>



STIEGE 1+2 - Wohnung 3,<sup>EG</sup> 8,<sup>1.OG</sup> 13,<sup>2.OG</sup> 18<sup>3.OG</sup> nur Stiege 2